



08
επαναληπτικά
θέματα

Γ' ΛΥΚΕΙΟΥ
ΘΕΤΙΚΗ ΚΑΤΕΥΘΥΝΣΗ
ΧΗΜΕΙΑ

ΕΚΦΩΝΗΣΕΙΣ

ΘΕΜΑ 1ο

Στις ερωτήσεις 1.1 έως 1.3 να γράψετε στο τετράδιό σας τον αριθμό της ερώτησης και δίπλα το γράμμα που αντιστοιχεί στη σωστή απάντηση.

1.1 Η ενέργεια ιοντισμού του ατόμου του υδρογόνου σε KJ/mol είναι:

A. $-2,18 \cdot 10^{-21}$

B. $2,18 \cdot 10^{-21}$

Γ. $1,31 \cdot 10^3$

Δ. $-1,31 \cdot 10^3$

Δίνεται $N_A = 6,023 \cdot 10^{23}$

Μονάδες 5

1.2 Το pH υδατικού διαλύματος ασθενούς βάσης B 0,01M είναι :

A. Μεγαλύτερο του 12

B. 12

Γ. Μικρότερο του 2

Δ. Μικρότερο του 12

Μονάδες 5

1.3 Σε υδατικό διάλυμα NH_3 0,1M προστίθεται ποσότητα KOH χωρίς μεταβολή του όγκου του διαλύματος.

A. Ο βαθμός ιοντισμού της NH_3 και το pH του διαλύματος αυξάνονται.

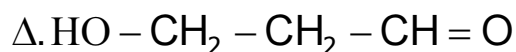
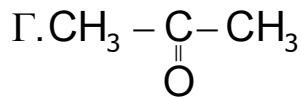
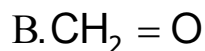
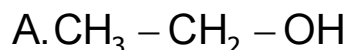
B. Ο βαθμός ιοντισμού της NH_3 και το pH του διαλύματος ελαττώνονται.

Γ. Ο βαθμός ιοντισμού της NH_3 αυξάνεται και το pH του διαλύματος μειώνεται.

Δ. Ο βαθμός ιοντισμού της NH_3 μειώνεται και το pH του διαλύματος αυξάνεται.

Μονάδες 5

1.4 Ποιες από τις παρακάτω ενώσεις αντιδρούν με το φελλίγγιο υγρό;



Μονάδες 4

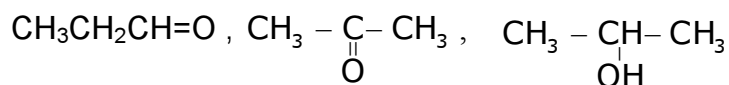
1.5 Να χαρακτηρίσετε τις προτάσεις που ακολουθούν, γράφοντας στο τετράδιο σας τη λέξη “Σωστό”, αν η πρόταση είναι σωστή, ή “Λάθος”, αν η πρόταση είναι λανθασμένη, δίπλα στο γράμμα που αντιστοιχεί σε κάθε πρόταση.

- A. Όλες οι αλκοόλες με μοριακό τύπο $\text{C}_4\text{H}_9\text{OH}$ μπορούν να παρασκευαστούν με αναγωγή καρβονυλικής ένωσης.
- B. Το στοιχείο με ατομικό αριθμό $Z_1=36$ έχει πολύ μεγάλη E_{i1} , μικρότερη πάντως από την E_{i1} του στοιχείου με ατομικό αριθμό $Z_2=2$.
- Γ. Όταν σε υδατικό διάλυμα CH_3COOH προστίθεται υδατικό διάλυμα NaCl , το pH αυξάνεται.
- Δ. Σε ρυθμιστικό διάλυμα $\text{HA } C \text{ M}$ και $\text{NaA } C \text{ M}$ το pH στους 25°C θα είναι οπωσδήποτε μικρότερο του 7.
- Ε. Κατά μήκος μιας περιόδου του Π.Π η ατομική ακτίνα ελαττώνεται από αριστερά προς τα δεξιά. Αυτό συμβαίνει γιατί προχωρώντας προς τα δεξιά μειώνεται το δραστικό πυρηνικό φορτίο.
- ΣΤ. Ο κβαντικός αριθμός l καθορίζοντας το σχήμα του τροχιακού, καθορίζει και τον προσανατολισμό του.

Μονάδες 6

ΘΕΜΑ 2ο

A1) Οι ενώσεις $\text{CH}_3\text{C}\equiv\text{CH}$, $\text{CH}_3\text{CH}_2\text{CH}_2\text{OH}$, $\text{CH}_3\text{CH}=\text{CH}_2$,



περιέχονται στα δοχεία Α,Β,Γ,Δ,Ε,Ζ . Να βρεθεί το περιεχόμενο του κάθε δοχείου από τα παρακάτω πειραματικά δεδομένα :

- 1) Το διάλυμα Br_2/CCl_4 αποχρωματίζεται στα δοχεία Β και Δ.
- 2) Με προσθήκη διαλύματος I_2/NaOH σχηματίζεται ίζημα στα δοχεία Α και Γ.
- 3) Με προσθήκη Na εκλύεται αέριο στα δοχεία Δ, Ε, Α.
- 4) Το διάλυμα $\text{KMnO}_4/\text{H}_2\text{SO}_4$ αποχρωματίζεται στα δοχεία Ε,Α,Ζ.

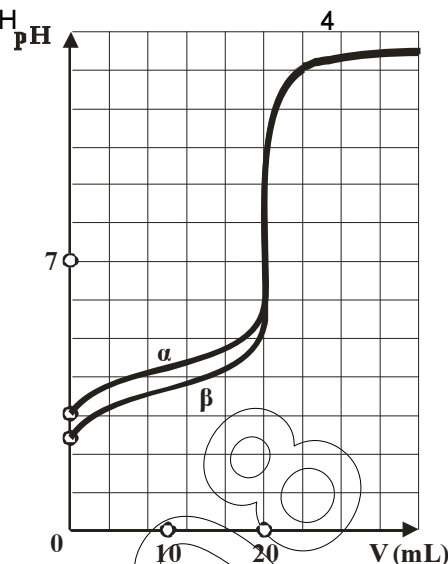
Μονάδες 6

A2) Ποια από τις παραπάνω ενώσεις αντιδρά με το αντιδραστήριο Tollens; Να γραφεί η χημική εξίσωση που περιγράφει την αντίδραση.

Μονάδες 2

- B)** i) Να γραφεί η ηλεκτρονιακή δομή του στοιχείου ${}_7\text{Z}$.
- ii) Να βρεθεί σε ποια ομάδα, ποια περίοδο και ποιο τομέα του Π.Π. ανήκει.
- iii) Να συγκρίνετε την ενέργεια ιοντισμού και την ατομική ακτίνα των στοιχείων ${}_7\text{Z}$, ${}_3\text{Li}$.
- iv) Να γραφούν οι τετράδες κβαντικών αριθμών των ηλεκτρονίων σθένους του στοιχείου Ζ.
- v) Να γραφεί ο ηλεκτρονιακός τύπος κατά Lewis της ένωσης HZO_3 .
- (Δίνονται οι ατομικοί αριθμοί του Η και του Ο: Ζ=1 και Ζ =8 αντίστοιχα)

(Μονάδες 10)



Γ) Το διπλανό σχήμα παριστάνει δύο ογκομετρήσεις.

1) Να χαρακτηρίσετε τις ογκομετρήσεις (οξυμετρία - αλκαλιμετρία).

(Μονάδες 2)

2) Να χαρακτηρίσετε τις ογκομετρούμενες ουσίες (ισχυρό οξύ, ισχυρή βάση, ασθενές οξύ, ασθενής βάση).

(Μονάδες 1)

3) Να χαρακτηρίσετε τη διαλυμένη ουσία του πρότυπου διαλύματος (ισχυρό οξύ, ισχυρή βάση, ασθενές οξύ, ασθενής βάση).

(Μονάδες 1)

4) Να συγκρίνετε ως προς την ισχύ τις ογκομετρούμενες ουσίες, αιτιολογώντας την απάντησή σας.

(Μονάδες 3)

Δίνεται ότι τα ογκομετρούμενα διαλύματα είναι ίσου όγκου, βρίσκονται στη θερμοκρασία των 25°C, έχουν τον ίδιο διαλύτη (H₂O) και οι διαλυμένες ουσίες όλων των διαλυμάτων είναι μονοπρωτικοί ηλεκτρολύτες.

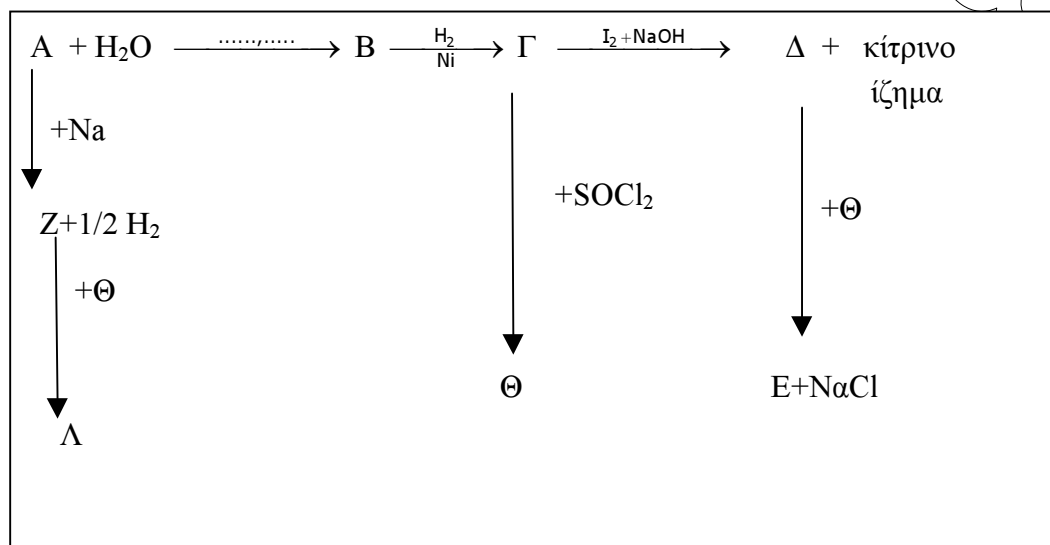
ΘΕΜΑ 3ο

A. Υδρογονάνθρακας του τύπου $C_nH_{2n-2}(A)$ έχει συνολικά στο μόριο του 11 δεσμούς σ και π .

Να βρεθεί ο Μοριακός τύπος του υδρογονάνθρακα A .

(Μονάδες 6)

B. Με βάση το παρακάτω διάγραμμα να βρεθούν οι συντακτικοί τύποι των ενώσεων A, B, Γ, Δ, E, Z, Θ, Λ.



(Μονάδες 8)

Γ. Να γραφούν όλες οι χημικές εξισώσεις των αντιδράσεων που πραγματοποιούνται.

(Μονάδες 6)

Δ. Πόσα mL διαλύματος $K_2Cr_2O_7$ 1/6 M παρουσία H_2SO_4 απαιτούνται για την πλήρη οξείδωση 0,1 mol της Γ;

(Μονάδες 5)

ΘΕΜΑ 4ο

A. Δίνονται τα διαλύματα:

Δ_1 : 1L υδατικού διαλύματος ασθενούς βάσης Β 0,1M.

Δ_2 : 1L υδατικού διαλύματος ασθενούς βάσης Γ 1M.

Να βρεθούν οι βαθμοί ιοντισμού των δύο βάσεων και τα pH των δύο διαλυμάτων αν οι σταθερές ιοντισμού των βάσεων Β και Γ είναι $K_b=10^{-5}$ και $K_b'=10^{-6}$ αντίστοιχα.

Μονάδες 4

B. Πόσα mol HCl απαιτούνται για την πλήρη εξουδετέρωση του Δ_1 και πόσο είναι το pH του διαλύματος αυτού στο ισοδύναμο σημείο; Ο όγκος του διαλύματος διατηρείται σταθερός

Μονάδες 5

Γ. Πόσα mol HCl πρέπει να προστεθούν στο Δ_1 χωρίς μεταβολή του όγκου του διαλύματος για να μεταβληθεί το pH του κατά 2 μονάδες;

Μονάδες 8

Δ. Τα δύο διαλύματα Δ_1 και Δ_2 αναμιγνύονται και προκύπτει διάλυμα Δ_3 όγκου 2L. Να βρεθούν οι βαθμοί ιοντισμού των δύο βάσεων στο Δ_3 καθώς και το pH του διαλύματος αυτού.

Μονάδες 8

Όλα τα διαλύματα βρίσκονται στη θερμοκρασία των 25°C . Η $K_w=10^{-14}$.

Να γίνουν οι προβλεπόμενες από το σχολικό βιβλίο προσεγγίσεις.