

ΑΠΟΛΥΤΗΡΙΕΣ ΕΞΕΤΑΣΕΙΣ Γ΄ ΤΑΞΗΣ  
ΕΝΙΑΙΟΥ ΛΥΚΕΙΟΥ  
ΤΡΙΤΗ 5 ΙΟΥΝΙΟΥ 2001  
ΕΞΕΤΑΖΟΜΕΝΟ ΜΑΘΗΜΑ ΘΕΤΙΚΗΣ ΚΑΤΕΥΘΥΝΣΗΣ:  
ΒΙΟΛΟΓΙΑ  
ΣΥΝΟΛΟ ΣΕΛΙΔΩΝ: ΠΕΝΤΕ (5)

**ΘΕΜΑ 1ο**

**A.** Στις ερωτήσεις 1-3, να γράψετε στο τετράδιό σας τον αριθμό της ερώτησης και δίπλα το γράμμα που αντιστοιχεί στη σωστή απάντηση.

**1.** Από τη διασταύρωση ενός λευκού μ' ένα μαύρο ποντικό όλοι οι απόγονοι είναι γκριζοί. Τα γονίδια που καθορίζουν το χρώμα τους είναι:

- α.** συνεπικρατή
- β.** φυλοσύνδετα
- γ.** ατελώς επικρατή.

Μονάδες 2

Να αιτιολογήσετε την επιλογή σας.

Μονάδες 3

**2.** Για να δημιουργήσουμε διαγονιδιακά φυτά χρησιμοποιούμε:

- α.** τη μέθοδο της μικροέγχυσης
- β.** τη μέθοδο της διαμόλυνσης
- γ.** το πλασμίδιο T<sub>i</sub>.

Μονάδες 2

Να αιτιολογήσετε την επιλογή σας.

Μονάδες 3

**3.** Σε μία καλλιέργεια μικροοργανισμών κατά τη λανθάνουσα φάση ο πληθυσμός των μικροοργανισμών:

- α.** μειώνεται
- β.** παραμένει σχεδόν σταθερός

**γ.** αυξάνεται.  
Μονάδες 2

Να αιτιολογήσετε την επιλογή σας.  
Μονάδες 3

**Β. 1.** Το DNA αποτελεί το γενετικό υλικό όλων των κυττάρων και των περισσότερων ιών. Να περιγράψετε συνοπτικά τις λειτουργίες του γενετικού υλικού.

Μονάδες 5

**2.** Να αναφέρετε τις ειδικές θέσεις που έχει κάθε μόριο tRNA και να εξηγήσετε το ρόλο των tRNA στην πρωτεϊνοσύνθεση.

Μονάδες 5

### **ΘΕΜΑ 2ο**

**1.** Ένας πληθυσμός βακτηρίων *E. coli* αναπτύσσεται σε θρεπτικό υλικό που περιέχει τη λακτόζη ως πηγή άνθρακα. Όταν η λακτόζη εξαντληθεί προσθέτουμε γλυκόζη. Να περιγράψετε τον τρόπο λειτουργίας του οπερονίου της λακτόζης πριν και μετά την προσθήκη της γλυκόζης.

Μονάδες 10

**2.** Να περιγράψετε τον τρόπο κατασκευής μιας cDNA βιβλιοθήκης.

Μονάδες 10

**3.** Ποια κυτταρικά οργανίδια χαρακτηρίζονται ως ημιαυτόνομα και γιατί;

Μονάδες 5

### **ΘΕΜΑ 3ο**

1. Σε δύο κύτταρα έγινε ανάλυση του γενετικού τους υλικού και βρέθηκε η παρακάτω επί τοις % σύσταση σε αζωτούχες βάσεις.

	A	T	C	G
Κύτταρο 1:	28	28	22	22
Κύτταρο 2:	31	31	19	19

Τα κύτταρα 1, 2 ανήκουν στο ίδιο ή σε διαφορετικά είδη οργανισμών;

Μονάδες 2

Να αιτιολογήσετε την απάντησή σας.

Μονάδες 3

2. Από το φυτό *Zea mays* (καλαμπόκι) απομονώθηκαν τρία διαφορετικά φυσιολογικά κύτταρα στα οποία προσδιορίστηκε το μέγεθος του γονιδιώματος σε ζεύγη βάσεων.

Στο πρώτο κύτταρο το μέγεθος του γονιδιώματος υπολογίστηκε σε  $20 \times 10^9$  ζεύγη βάσεων,

στο δεύτερο κύτταρο σε  $5 \times 10^9$  ζεύγη βάσεων και

στο τρίτο κύτταρο σε  $10 \times 10^9$  ζεύγη βάσεων.

Να εξηγήσετε γιατί υπάρχουν οι διαφορές αυτές στο μέγεθος του γονιδιώματος των τριών κυττάρων.

Μονάδες 12

3. Μία ανωμαλία του γονιδίου που ελέγχει τη σύνθεση του ενζύμου απαμινάση της αδενοσίνης (ADA) προκαλεί μία ασθένεια του ανοσοποιητικού συστήματος. Απομονώθηκε το mRNA του ενζύμου ADA από υγιές άτομο και

από άτομο που ασθενεί. Τμήματα των παραπάνω mRNA είναι:

Υγιές άτομο:

AUG GAA UUU UGG GGG CGC ACG UCG.....

Άτομο που ασθενεί:

AUG GAA UUU UAG GGG CGC ACG UCG.....

α. Ποια είναι η αιτία της ασθένειας;

Μονάδες 6

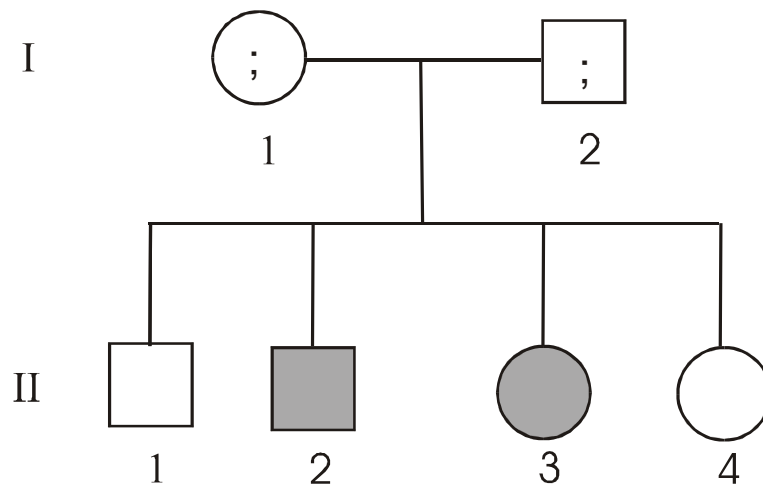
β. Με ποιο τρόπο κληρονομείται αυτή η ασθένεια;

Μονάδες 2

**ΘΕΜΑ 4ο**

Δίνεται το παρακάτω γενεαλογικό δέντρο στο οποίο :

- Οι φαινότυποι των γονέων I-1, I-2 είναι άγνωστοι.
- Τα άτομα II-2, II-3 είναι ασθενή.



Να γράφουν οι πιθανοί φαινότυποι και γονότυποι των γονέων I-1 και I-2 όταν:

α. το αλληλόμορφο γονίδιο που προκαλεί την ασθένεια είναι επικρατές.

Μονάδες 4

Να αιτιολογήσετε την απάντησή σας.

Μονάδες 5

- β. το αλληλόμορφο γονίδιο που προκαλεί την ασθένεια είναι υπολειπόμενο.

Μονάδες 6

Να αιτιολογήσετε την απάντησή σας.

Μονάδες 10

ΟΔΗΓΙΕΣ (για τους εξεταζόμενους)

1. Στο τετράδιο να γράψετε μόνο τα προκαταρκτικά (ημερομηνία, κατεύθυνση, εξεταζόμενο μάθημα). Τα θέματα να μην τα αντιγράψετε στο τετράδιο.
2. Να γράψετε το ονοματεπώνυμό σας στο πάνω μέρος των φωτοαντιγράφων αμέσως μόλις σας παραδοθούν. Καμιά άλλη σημείωση δεν επιτρέπεται να γράψετε. Κατά την αποχώρησή σας να παραδώσετε μαζί με το τετράδιο και τα φωτοαντίγραφα.
3. Να απαντήσετε στο τετράδιό σας σε όλα τα θέματα.
4. Κάθε απάντηση επιστημονικά τεκμηριωμένη είναι αποδεκτή.
5. Διάρκεια εξέτασης: Τρεις (3) ώρες μετά τη διανομή των φωτοαντιγράφων.
6. Χρόνος δυνατής αποχώρησης: Μιάμιση (1 1/2) ώρα μετά τη διανομή των φωτοαντιγράφων.

**ΚΑΛΗ ΕΠΙΤΥΧΙΑ**

**ΤΕΛΟΣ ΜΗΝΥΜΑΤΟΣ**